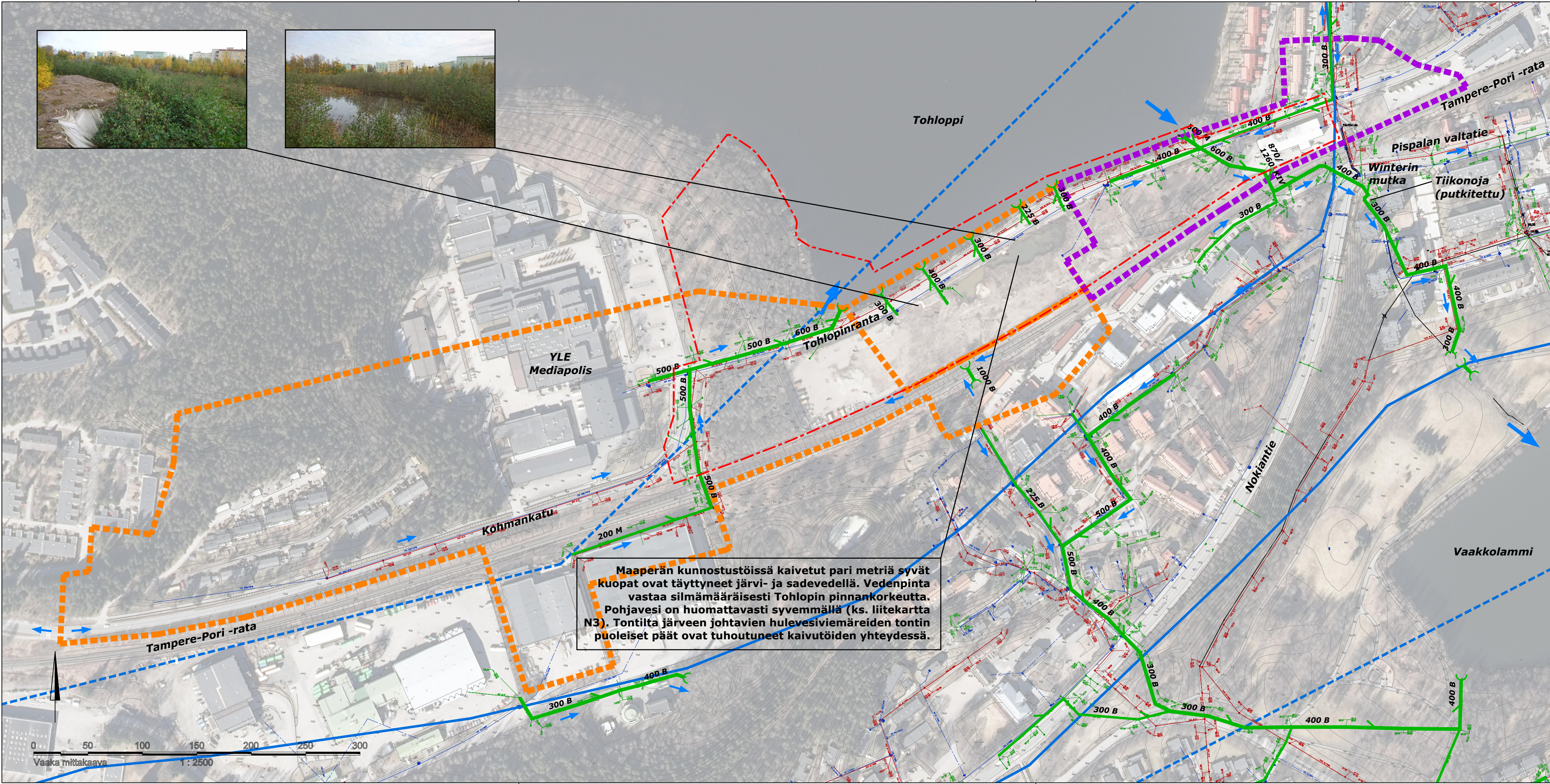


T:\TIE\1510058982_TOHLOPINRANTA_AK_HV_PAIVATULOKSET\DWG\N1_NKYTTILA_HYDROLOGIA.DWG
Tulostettu: 01.12.2020



Maaperän kunnostustöissä kaivetut pari metriä syvät kuopat ovat täyttyneet järvi- ja sadevedellä. Vedenpinta vastaa silmämääräisesti Tohlopin pinnankorkeutta. Pohjavesi on huomattavasti syvemmällä (ks. liitekartta N3). Tontilta järveen johtavien hulevesiviemäreiden tontin puoleiset päät ovat tuhoutuneet kaivutöiden yhteydessä.

Merkintöjen selitykset:

-  Tohloppijärveen johtava valuma-alue
-  Vaakkolammiin johtava valuma-alue
-  Hulevesiviemäri, nyk.
-  Hulevesivirtauksen suunta verkostossa ja avouomastossa
-  Pohjavesialueen raja
-  Pohjaveden muodostumisalueen raja
-  Kaava-alueen rajaus

Valokuvat Ramboll 10/2020
Taustan ilmakuva (c) Maanmittauslaitos (poimittu latauspalvelusta 09/2020)

k.osa/ kylä Tohlopinranta	kortteli/ tila	Tontti/ Rn:o	Viranomaismerkintöjä
Rakennustoimenpide			Piirustuslaji Yleiskartta
Rakennuskohteen nimi ja osoite	Tohlopinrannan 24-28 asema- kaavamutoksen nro 8525 hulevesiselvitys ja hallinta- suunnitelma		Mittakaava 1:2500
	Koordinaatti/ korkeusjärjestelmä	GK-24/N2000	Tiedosto
RAMBOLL	Ramboll PL 718, Pakkahuoneenaukio 2 33101 Tampere puh. 020 755 611 www.ramboll.fi	Suunn. ala VHT 1510020756	Muutos
Suunn.(nimi, tutkinto, allekirj.) L. Lahti	Piirt. L. Lahti	Hyv. P. Paavilainen	Pvm 1.12.2020